



Ce document a été mis en ligne par l'organisme [FormaV®](#)

Toute reproduction, représentation ou diffusion, même partielle, sans autorisation préalable, est strictement interdite.

Pour en savoir plus sur nos formations disponibles, veuillez visiter :

www.formav.co/explorer

BTS MÉTIERS DE LA MODE – VÊTEMENTS

U. 42 CONCEPTION D'UN PRODUIT PAR MOULAGE

SESSION 2018

Durée 12 h 00

Coefficient 4

Documents remis au candidat

Sommaire des documents	page 1/9
Compétences à évaluer	page 2/9
Contexte industriel et thème de l'étude	page 3/9
Travail demandé	page 4/9
Fiche d'identité du produit.....	page 5/9
Cahier des charges	page 6/9
Fiches matières et fournitures	page 7/9
Fiche suivi du modèle (à titre d'exemple)	page 8/9
Fiche de retouches (à titre d'exemple)	page 9/9

Matériel à disposition :

- mannequin de bois avec bolducs de base et mannequin cabine de même taille ;
- matériaux (toile à patron, tissu prototype, fil, thermocollant) ;
- table de coupe, piqueuse plate enfilée et presse à repasser ;
- fiches d'analyse en fichier numérique ;
- poste informatique avec logiciels de bureautique et imprimante couleur (A4) ;
- appareil photo numérique ;
- miroir sur pied ;
- cabine d'essayage.

Travaux à remettre :

- la demi-toile du modèle TIANA présentée sur mannequin de bois ;
- la fiche de suivi du modèle **au format .pdf et imprimée** ;
- le prototype du modèle TIANA (entier) réalisé dans la matière imposée ;
- la fiche de retouches **au format .pdf et imprimée**.

Dès que le sujet est remis, s'assurer qu'il est complet.

Le sujet comporte 9 pages numérotées de 1/9 à 9/9.

BTS MÉTIERS DE LA MODE - VÊTEMENTS		Session 2018
U 42 Conception d'un produit par moulage	Code : MD42VET	Page 1/9

COMPÉTENCES À EVALUER

C.1.42	Construire un patron par moulage	
	- Réaliser une toile par moulage dans le matériau du produit.	X
	- Effectuer le réglage d'une toile.	X
	- Juger de la conformité de la toile par essayage et effectuer les modifications nécessaires.	X

C1.71	Juger et valider la conformité d'un produit au porter (esthétique et bien-aller) par essayage.	
	- Apprécier la conformité d'un produit et le bien aller au regard des contraintes esthétiques, fonctionnelles et techniques.	X
	- Proposer et argumenter des actions correctives.	X
	- Rédiger une fiche d'actions correctives.	X
	- Valider la conformité d'un prototype.	X

CONTEXTE INDUSTRIEL

Une société, qui habille un grand nombre d'orchestres, d'harmonies et de chorales au plan national, souhaite faire preuve de créativité tout en restant réactive aux demandes des clients.

Elle dispose du savoir-faire pour répondre à tous les besoins vestimentaires d'un groupe musical : vestes, pantalons, blousons, chemises, cravates...

Tout au long du développement du projet, la société accompagne ses clients, cherche les meilleures solutions à court et long termes, selon le budget alloué.

L'équipe n'hésite pas à se déplacer sur rendez-vous auprès des clients pour :

- évaluer l'ampleur et la complexité des projets ;
- créer les modèles et les personnaliser ;
- assurer la prise des mesures.

Tous les costumes, vestes, pantalons, jupes, cravates, casquettes sont fabriqués en France, ce qui permet de fabriquer des petites quantités et garantit les réassorts sur plusieurs années.

THÈME DE L'ÉTUDE

Une chorale qui participe à la fête de la musique souhaite pour cette occasion renouveler les vestes de ses membres.

Il est donc nécessaire de concevoir le volume de la veste femme par moulage.

Le modèle de veste sera nommé « TIANA » et sera réalisé en piqué de coton jaune.

TRAVAIL DEMANDÉ

ÉTAPE N°1

1. Concevoir la 1/2 toile du modèle TIANA par moulage sur mannequin de bois.
2. Évaluer la conformité de cette toile au niveau :
 - du respect du croquis ;
 - du bien-aller.

À l'issue de cette question, appeler l'examineur.

3. Consigner les remarques sur la fiche de suivi du modèle TIANA (page 8, document à compléter en adaptant la mise en page sur poste informatique, schémas à main levée acceptés).
4. Rectifier la toile le cas échéant.

ÉTAPE N°2

5. Couper et réaliser le prototype non doublé dans le matériau remis, sans finition (encolure, emmanchures et bas rempliés, emplacements des boutons et boutonnieres marqués).

ÉTAPE N°3

6. Réaliser l'essayage du prototype sur mannequin cabine.

À l'issue de cette question, appeler l'examineur.

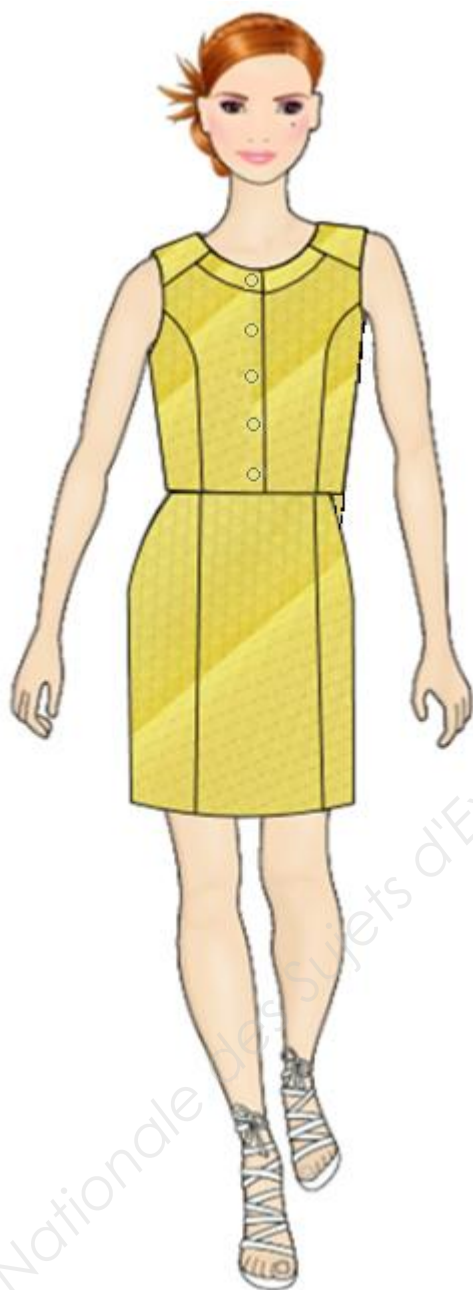
7. Analyser le résultat au porter et consigner les remarques sur la fiche de retouches du modèle TIANA (page 9, document à compléter en adaptant la mise en page sur poste informatique, schémas à main levée acceptés).

FICHE D'IDENTITÉ DU PRODUIT

Collection : fête de la musique
Matériau : piqué de coton

Thème : musique
Référence : TIANA

Taille : 36 - 44



Veste doublée en piqué de coton, sans manche, courte et cintrée.

CAHIER DES CHARGES ESTHÉTIQUE

Collection : fête de la musique
Matière : piqué de coton

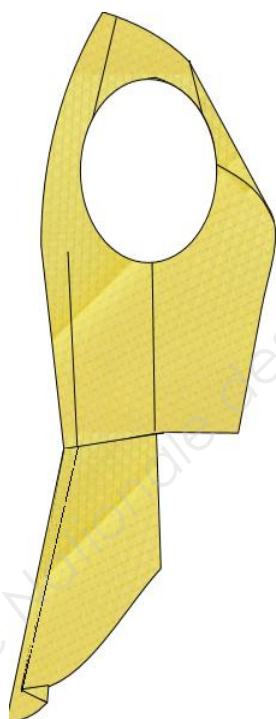
Thème : musique
Référence : TIANA

Taille : 36 - 44



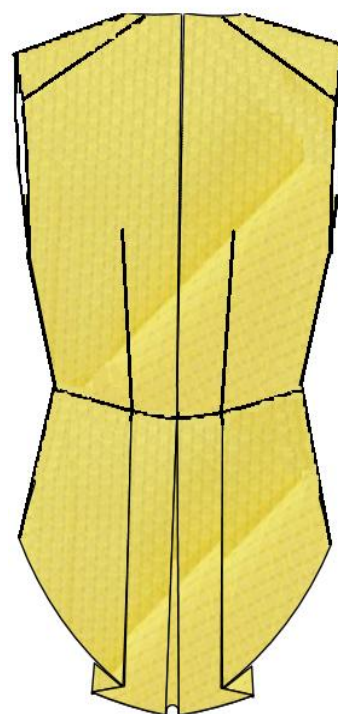
DEVANT :

- empiècement à l'épaule sans couture ;
- encolure dégagée ;
- découpe encolure arrondie incrustée ;
- découpes « princesse » ;
- boutonnage simple (5 boutons de diamètre 17 mm).



DOS :

- partie haute avec couture milieu ;
- cintré par pinces ;
- coupé à la taille, avec basque ;
- un pli creux au milieu de la basque, et plis plats de part et d'autre.



FICHE MATIÈRES-FOURNITURES			
Collection : fête de la musique		Thème : musique Référence : TIANA	Taille : 36-44
Matières	Composition	Laize	Quantité/veste
Piqué de coton	100 % coton	1,40 m	2 m
Doublure	100 % acétate	1,40 m	1,20 m
Thermocollant	100 % polyester	0,90 m	0,80 m
Fournitures	Composition	Caractéristiques	Quantité/veste
Bouton	Plastique	Jaune Ø 17 mm	5 + 1 de courtoisie
Fil retors	Polyester/coton	Bobine de 500 m	2
Étiquette de marque	100 % polyester	5 cm x 3 cm	1
Étiquette de composition	100 % polyester	6 cm x 2 cm	1
Cintre			1

FICHE SUIVI DU MODÈLE : ANALYSE CRITIQUE DE LA ½ TOILE

Collection : Fête de la musique	Thème : musique Référence : TIANA	Tailles : 36 à 44	Nom du candidat :
Photos À compléter dans tous les cas	Défaut(s) constaté(s) À compléter si nécessaire	Retouche(s) proposée(s) À compléter si nécessaire	
Devant :			
Profil :			
Dos :			
Autres détails :			

FICHE DE RETOUCHES DU MODÈLE : ANALYSE CRITIQUE DU PROTOTYPE			
Collection : Fête de la musique	Thème : musique Référence : TIANA	Tailles : 36 à 44	Nom du candidat :
Photos À compléter dans tous les cas	Défaut(s) constaté(s) À compléter si nécessaire	Retouche(s) proposée(s) À compléter si nécessaire	
Devant :			
Profil :			
Dos :			
Autres détails :			

Copyright © 2026 FormaV. Tous droits réservés.

Ce document a été élaboré par FormaV® avec le plus grand soin afin d'accompagner chaque apprenant vers la réussite de ses examens. Son contenu (textes, graphiques, méthodologies, tableaux, exercices, concepts, mises en forme) constitue une œuvre protégée par le droit d'auteur.

Toute copie, partage, reproduction, diffusion ou mise à disposition, même partielle, gratuite ou payante, est strictement interdite sans accord préalable et écrit de FormaV®, conformément aux articles L.111-1 et suivants du Code de la propriété intellectuelle. Dans une logique anti-plagiat, FormaV® se réserve le droit de vérifier toute utilisation illicite, y compris sur les plateformes en ligne ou sites tiers.

En utilisant ce document, vous vous engagez à respecter ces règles et à préserver l'intégrité du travail fourni. La consultation de ce document est strictement personnelle.

Merci de respecter le travail accompli afin de permettre la création continue de ressources pédagogiques fiables et accessibles.

Copyright © 2026 FormaV. Tous droits réservés.

Ce document a été élaboré par FormaV® avec le plus grand soin afin d'accompagner chaque apprenant vers la réussite de ses examens. Son contenu (textes, graphiques, méthodologies, tableaux, exercices, concepts, mises en forme) constitue une œuvre protégée par le droit d'auteur.

Toute copie, partage, reproduction, diffusion ou mise à disposition, même partielle, gratuite ou payante, est strictement interdite sans accord préalable et écrit de FormaV®, conformément aux articles L.111-1 et suivants du Code de la propriété intellectuelle. Dans une logique anti-plagiat, FormaV® se réserve le droit de vérifier toute utilisation illicite, y compris sur les plateformes en ligne ou sites tiers.

En utilisant ce document, vous vous engagez à respecter ces règles et à préserver l'intégrité du travail fourni. La consultation de ce document est strictement personnelle.

Merci de respecter le travail accompli afin de permettre la création continue de ressources pédagogiques fiables et accessibles.