



Ce document a été mis en ligne par l'organisme [FormaV®](#)

Toute reproduction, représentation ou diffusion, même partielle, sans autorisation préalable, est strictement interdite.

Pour en savoir plus sur nos formations disponibles, veuillez visiter :

[www.formav.co/explorer](http://www.formav.co/explorer)

# BTS MÉTIERS DE LA MODE – VÊTEMENTS

## U 41. – CONSTRUCTION ET DÉFINITION DU PRODUIT EN CAO

**SESSION 2017**

**Durée : 40 heures**  
dont 30 minutes d'oral  
(15 min : exposé, 15 min : entretien)

**Coefficient 4**

**Nota :** le travail (transformation, patronnage, produits...) sera réalisé dans le centre d'examen et déposé à chaque fin de journée.

### Documents remis au candidat

Sommaire .....	page 1/16
Compétences terminales à valider .....	pages 2 et 3/16
Moyens, matériels et matières mis à disposition .....	page 3/16
Contexte industriel et problématique .....	page 4/16
Fiche tendance du produit .....	page 5/16
Étude du modèle « Alice » .....	page 6/16
Cahier des charges .....	page 7/16
Fiche matières et fournitures .....	page 8/16
Travail demandé .....	page 9/16
Planning des tâches .....	page 10/16
Dossier de définitions du modèle « Bérénice » :	
Fiche descriptive .....	page 11/16
Fiche technique .....	page 12/16
Contrôle dimensionnel .....	page 13/16
Extrait de la variante .....	page 14/16
Gradation .....	page 15/16
Dossier de définitions du modèle « Alice » :	
Fiche descriptive .....	page 16/16

### Documents à remettre par le candidat en fin d'épreuve :

- le dossier de définition sur support informatique et support papier du modèle « Alice » ;
- le patronnage du modèle « Alice » avec les valeurs de coutures apparentes sur support informatique, à disposition du jury dans le centre d'examen ;
- le prototype du modèle « Alice » en T40 ;
- les recherches des vecteurs d'évolution de la gradation du modèle « Alice ».

**Dès que le sujet vous est remis, assurez-vous qu'il est complet.**  
**Le sujet comporte 16 pages numérotées de 1/16 à 16/16.**

BTS MÉTIERS DE LA MODE – VÊTEMENTS		Session 2017
U. 41 construction et définition du produit en CAO	Code : MD41VET	Page 1/16

<b>COMPÉTENCES TERMINALES ÉVALUÉES LORS DE LA 1<sup>re</sup> PARTIE (PRÉPARATION)</b>
---

Repère	Être capable de
<b>C1.3 : établir le dossier de définition du produit.</b>	
C1.31	Définir les spécifications du bien-aller du produit.
C1.32	Élaborer le dessin de définition du produit.
<b>C 1.4 : concevoir les patrons et patronnages de tous les éléments du produit.</b>	
C1.41	Construire et/ou modifier un patron de base en CAO.
C 1.43	Industrialiser un patron.
<b>C1.5 : valider la conformité d'un prototype.</b>	
C1.51	Valider la conformité d'un prototype.
<b>C1.6 : vérifier la conformité physique et mécanique des composants du produit au regard du cahier des charges.</b>	
C1.62	Rédiger une fiche synthèse de l'étiquetage du produit.
<b>C1.8 : concevoir la gradation à partir des tableaux de mesures normalisés ou spécifiques.</b>	
C1.81	Définir les règles de gradation.
C1.82	Définir le barème de mensurations d'un produit.
<b>C2.1 : contrôler les gradations.</b>	
C2.11	Grader un modèle en CAO.
<b>C2.2 : choisir les procédés et optimiser les processus de fabrication des produits.</b>	
C2.24	Réaliser les essais techniques nécessaires à la mise au point du produit.

<b>COMPÉTENCES TERMINALES ÉVALUÉES LORS DE LA 2<sup>e</sup> PARTIE (ORAL)</b>
---

<b>C2.1 : contrôler les gradations.</b>	
---	--

C2.12	Transmettre les instructions pour réaliser une gradation.
-------	---

C2.13	Vérifier et valider la réalisation des gradations.
-------	--

<b>C2.5 : contrôler la conformité des produits, caractériser leurs performances au regard du cahier des charges.</b>	
--	--

C2.51	Exploiter le dossier d'industrialisation pour effectuer des contrôles de conformité.
-------	--

C2.52	Identifier les conformités attendues pour valider la qualité.
-------	---

C2.53	Proposer des actions correctives pour modifier le processus de production.
-------	--

<b>MOYENS, MATÉRIELS ET MATIÈRES MIS À DISPOSITION</b>
--

- Dossier de définition du modèle « Bérénice », sous forme numérique.
- Fichier CAO du modèle « Bérénice » PE09BB017.
- Un mannequin femme taille 40.
- Atelier de prototypage (piqueuse plate 301, presse, machine à point de recouvrement, pied presseur une branche, guide bordeur).
- Logiciels CAO/DAO professionnels.
- Logiciels de bureautique.
- Appareil de capture d'images numériques.
- Suédine.
- Cotonnade.
- Maille Milano.
- Thermocollant.
- Biais.
- Fermeture à glissière.
- Fil.
- 1,70 m de toile pour les essais et recherches.

## CONTEXTE INDUSTRIEL

L'entreprise VBCB souhaite développer une collection haut de gamme pour élargir sa clientèle.

Depuis toujours positionnée sur des produits élégants de moyenne gamme, VBCB veut créer l'évènement avec ces nouveaux produits.

### Fiche d'identité de l'entreprise

<b>Enseigne</b>	VBCB.
<b>Raison sociale</b>	VBCB SA.
<b>Adresse du siège</b>	Lyon.
<b>Date de création</b>	1989.
<b>Forme juridique</b>	Société anonyme.
<b>Capital</b>	NC.
<b>Chiffre d'affaire 2014</b>	NC.
<b>Effectif</b>	64 salariés.
<b>Secteur d'activité</b>	Création et conception de prêt-à-porter.
<b>Cible</b>	Femme 20-40 ans.
<b>Grade de qualité</b>	Moyenne gamme.
<b>Gamme de produit</b>	Vestes, pantalons, jupes, robes, tops.
<b>Production</b>	Industrielle sous-traitée en Italie.
<b>Distribution</b>	Boutiques en nom propre, corner dans les grands magasins et e-commerces.
<b>Communication</b>	Défilés, show-room et réseaux sociaux.

## PROBLÉMATIQUE

L'entreprise VBCB décide de la mise au point de la veste « Alice » à partir du modèle « Bérénice ».

# VBCB

Référence: SXM4D445

Modèle : blouson « Alice »

Printemps/été 2017

## FICHE TENDANCE PRODUIT



## L'ÉTUDE DU MODÈLE « ALICE »

Prévu pour la saison printemps-été 2017, ce modèle est réalisé en suédine et doublé de cotonnade aux manches.

L'équipe du bureau d'étude VBCB est chargée de concevoir la veste « Alice » dessinée par la styliste de l'entreprise.

En respectant le cahier des charges, la responsable modéliste est chargée de concevoir le patron et le dossier technique.

Le patronnage industriel informatisé, le prototype et le dossier technique seront envoyés à l'entreprise sous-traitant la fabrication en Italie.

L'identification des critères de qualité du produit est confiée aux modélistes. La précision de ces points de contrôle sera décisive pour vérifier la conformité des produits pendant la production et à la livraison.

La base du modèle « Bérénice » est retenue pour y appliquer les transformations nécessaires.

D'après le nouveau grade de qualité, le technicien devra notamment :





- trouver les solutions technologiques nécessaires au grade de qualité demandé ;
- concevoir les découpes manches ;
- modifier l'emplacement de la fermeture à glissière ;
- réaliser des godets sur les devants se terminant en pointe ;
- concevoir la doublure du dessus de manche ;
- adapter le col à la nouvelle encolure.

## CAHIER DES CHARGES

<b>Qualité</b>	Haut de gamme.
<b>Saison</b>	Saison printemps-été 2017.
<b>Style</b>	Destiné à la jeune femme de 20 à 40 ans.
<b>Produit</b>	Manche raglan doublée en partie.
	Découpes dos et dessous de manches en maille Milano.
	Fermeture à glissière décalée de 3 cm vers le côté droit par rapport au milieu devant.
	Hauteur totale des côtés identiques à la veste Bérénice.
	Aisance au porter.
	Un godet d'environ 10 cm sur demi devant se terminant en pointe.
	Matériaux : <ul style="list-style-type: none"> <li>- suédine et maille Milano à l'extérieur;</li> <li>- doublure dessus manche en cotonnade à l'intérieur.</li> </ul>
	Entretien : à définir.
<b>Production</b>	Gamme de tailles : du 36 au 48 (taille de base : 40).
	Commande prévue de 500 pièces.
<b>Financier</b>	Prix de vente public : 230 €.



## MATIÈRES ET FOURNITURES « ALICE »

MATIÈRES						
Référence	Fournisseur	Échantillon	Laize (cm)	Composition	Coloris / Référence	Remarques
Suédine	Éts Hallynck et fils		150	90 % polyester 10 % élasthane	22988	1 m
Maille Milano	Éts Hallynck et fils		150	80 % polyester 16 % viscose 4 % élasthane	22386	0,60 m
Doublure cotonnade	Éts Hallynck et fils		150	100 % coton	21338	0,70 m
Thermocollant	Éts Hallynck et fils		90	Non tissé	23001	0,10m

FOURNITURES					
Référence	Fournisseur	Échantillon	Quantité	Coloris	Remarques
Zip métallique	Éts Hallynck et fils		1	Couleur assortie	45 cm
Biais	32 mm		3,65 m	Couleur assortie	0,8 cm fini
Fil	Éts Hallynck et fils			Couleur assortie	

## **ÉTAPE 1. CONCEPTION DU PATRONNAGE DU MODÈLE ALICE**

**Q1.1** Rechercher les solutions technologiques pour la conception du nouveau modèle puis, à partir de la base informatisée du modèle « Bérénice », concevoir par CAO le patronnage industriel.

Établir la variante du nouveau modèle « Alice », en tenant compte du cahier des charges et des renseignements techniques.

## **ÉTAPE 2. GRADATION**

**Q2.1** À partir de la gradation du modèle « Bérénice », rechercher l'évolution vectorielle du nouveau modèle « Alice ».

**Q2.2** Présenter la recherche sous forme de fiche informatisée avec les logiciels choisis. Imprimer la fiche.

**Q2.3** Saisir la gradation en CAO.

## **ÉTAPE 3. PROTOTYPAGE**

**Q3.1** Réaliser le prototype en taille 40 dans les matériaux remis conformément aux solutions technologiques retenues et dans le respect du cahier des charges.

## **ÉTAPE 4. DOSSIER TECHNIQUE**

Réaliser le dossier technique sur DAO.

**Q4.1** Fiche technique.

**Q4.2** Fiche étiquetage et conditionnement du produit.

**Q4.3** Fiche qualité de conformité du produit renseignée après analyse du prototype.

**Q4.4** Fiche de contrôle dimensionnel du modèle « Alice » en prenant exemple sur le modèle « Bérénice ».



# DOSSIER DE DÉFINITIONS DU BLOUSON « BÉRÉNICE »

<b>VBCB</b>	Modèle : blouson « Bérénice »	Référence: PE09BB017
	Taille de base : 40	Printemps/été 2017
	Grille de taille : 36-48	Modéliste :

**FICHE DESCRIPTIVE**

## DEVANT

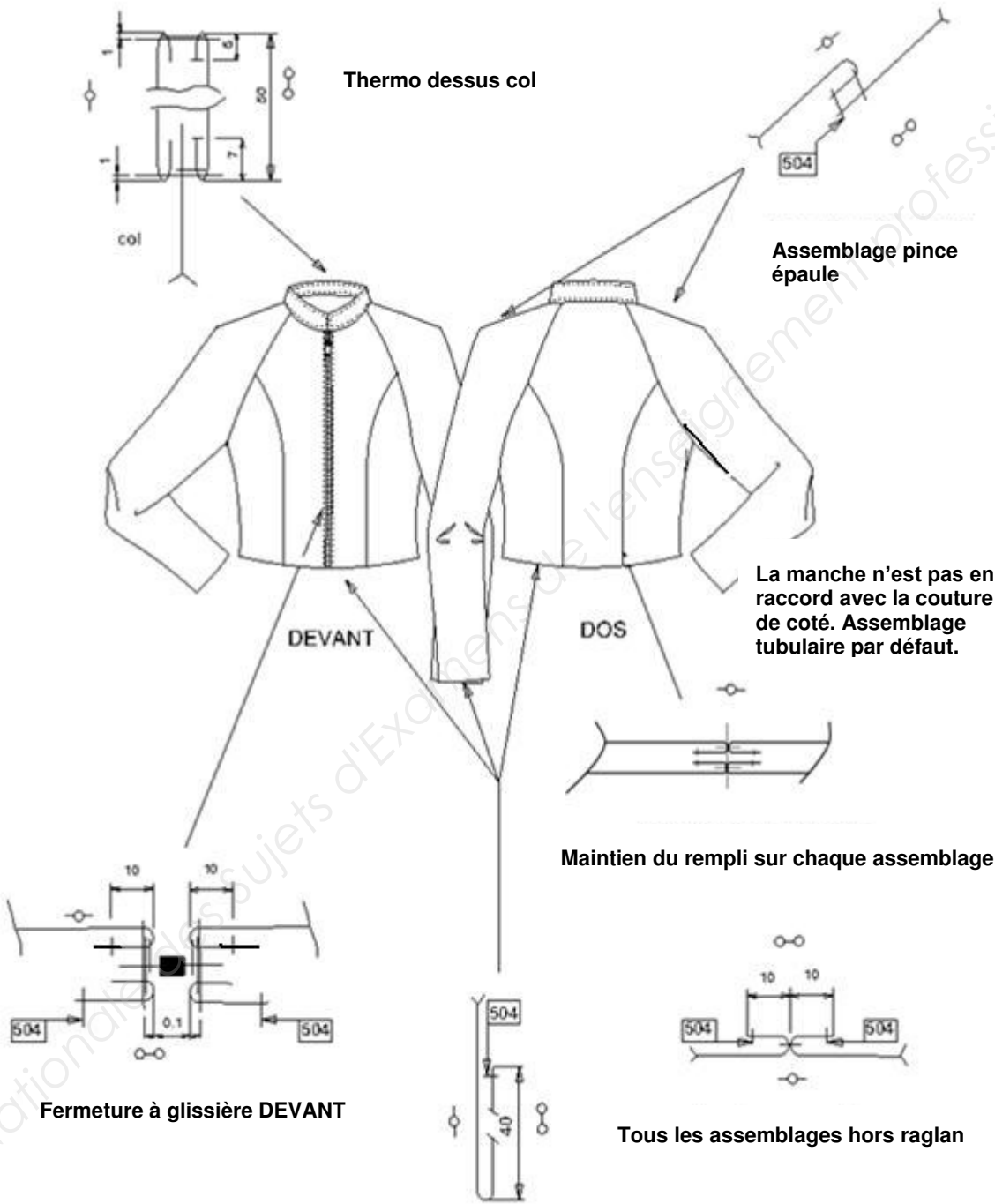
Un col officier termine l'encolure

Blouson non-doublé  
Manches longues raglan

Deux découpes agrémentent le devant qui est fermé par une fermeture à glissières en son milieu

## DOS

Le dos est composé d'un milieu et de deux découpes

<b>VBCB</b>	<b>Modèle : blouson Bérénice »</b>	<b>Référence: PE09BB017</b>
	Taille de base : 40	Printemps/été 2017
	Grille de taille : 36-48	Modéliste :
<b>FICHE TECHNIQUE</b>		
 <p>The technical drawing shows a front and back view of a jacket. Key details include:</p> <ul style="list-style-type: none"> <li><b>Thermo dessus col:</b> A detail of the collar construction with dimensions 8, 7, and 38.</li> <li><b>Assemblage pince épaule:</b> A detail of the shoulder strap assembly with a 504 code.</li> <li><b>La manche n'est pas en raccord avec la couture de coté. Assemblage tubulaire par défaut.</b> A note indicating the sleeve is not connected to the side seam and is assembled as a tube by default.</li> <li><b>Maintien du rempli sur chaque assemblage:</b> A detail showing the reinforcement of the filling at the assembly points.</li> <li><b>Fermeture à glissière DEVANT:</b> A detail of the front zipper closure with dimensions 10, 10, and 0.1, and a 504 code.</li> <li><b>Tous les assemblages hors raglan:</b> A detail of the side seam assembly with dimensions 10, 10, and a 504 code.</li> <li><b>Rempli bas de vêtement et bas de manche:</b> A detail of the bottom hem and sleeve cuff with a 504 code and a 40 dimension.</li> <li><b>DEVANT</b> and <b>DOS</b> labels indicate the front and back views of the jacket.</li> </ul>		

Tous les autres assemblages se font à la 301.

<b>BTS MÉTIERS DE LA MODE – VÊTEMENTS</b>		<b>Session 2017</b>
<b>U. 41 construction et définition du produit en CAO</b>	<b>Code : MD41VET</b>	<b>Page 12/16</b>

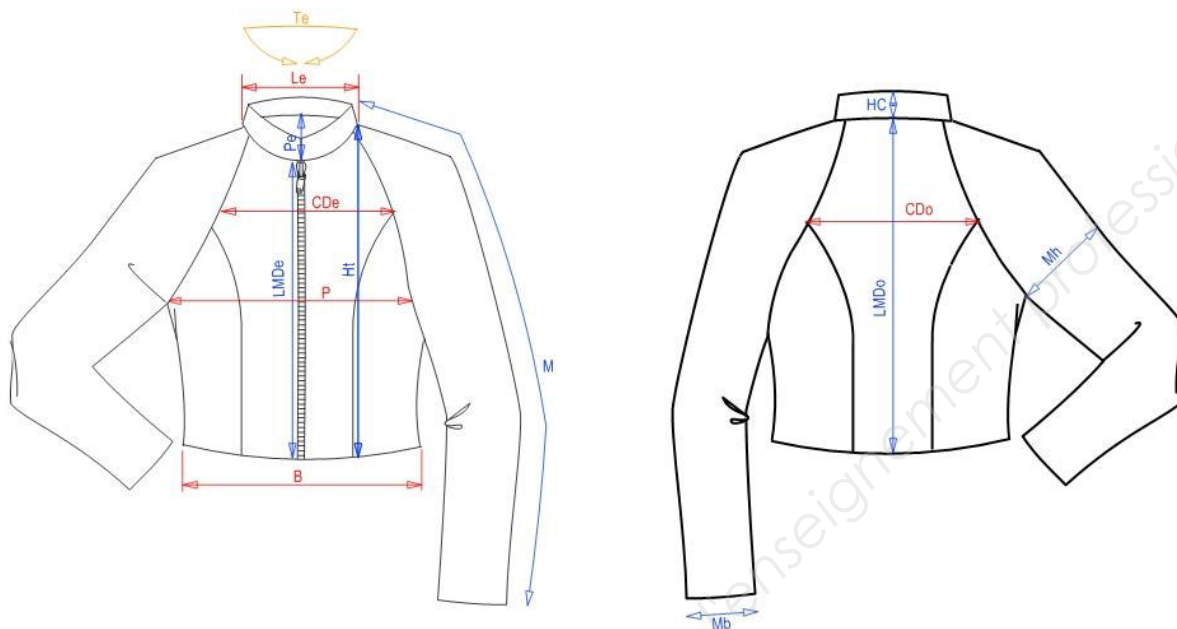
**VBCB****Modèle : Blouson « Bérénice »****Référence:  
PE09BB017**

Taille de base : 40

Printemps/été 2017

Grille de taille : 36-48

Modéliste :

**CONTRÔLE DIMENSIONNEL (en cm)**

		Valeur patronnage							fini	TOL
Mesures		36	38	40	42	44	46	48	base	
P	1/2 tour de poitrine	45	47	49	51	53	55	57	47	À renseigner pour « Alice »
B	1/2 tour de taille	34	36,5	39	41,5	44	46,5	49	40	
Cdo	Carrure dos	23,8	24,4	25	25,6	26,2	26,8	27,4	25	
Cde	Carrure devant	22	22,6	23,2	23,8	24,4	25	25,6	24,5	
Ht	Hauteur totale devant	41,6	42,05	42,5	42,95	43,4	43,85	44,3	42,5	
LMD	Longueur milieu devant	34,6	34,8	35	35,2	35,4	35,6	35,8	35	
LMDo	Longueur milieu dos	39,4	39,7	40	40,3	40,6	40,9	41,2	40	
Pe	Profondeur encolure devant	6,1	6,55	7	7,45	7,9	8,35	8,8	7	
Le	Largeur encolure	20,1	20,3	20,5	20,7	20,9	21,1	21,3	20,5	
Te	Tour d'encolure	45	46	47	48	49	50	51	47	
M	Longueur manche	73,2	73,85	74,5	75,15	75,8	76,45	77,1	74,5	
Mh	1/2 largeur haut manche	18	18,5	19	19,5	20	20,5	21	19	
Mb	1/2 largeur bas manche	10,7	10,85	11	11,15	11,3	11,45	11,6	10	
HC	Hauteur col milieu dos	5	5	5	5	5	5	5	5	

<b>VBCB</b>	<b>Modèle : blouson « Bérénice »</b>	<b>Référence: PE09BB017</b>
	Taille de base : 40	Printemps/été 2017
	Grille de taille : 36-48	Modéliste :
<b>EXTRAIT DE LA VARIANTE</b>		

	nom pièce	S	DH	DV	Qté.Total e.Pièces.	tissu	matière	cda	commentaire
1	PE09BB014	0	1	0	2	1	1	dvtd	devant
2	PE09BB017	0	1	0	2	1	1	decdvtd	découpe devant
3	PE09BB013	0	1	0	2	1	1	padvtd	parementure devant
4	PE09BB018	1	0	0	1	1	1	ds	dos
5	PE09BB016	0	1	0	2	1	1	decdsd	découpe dos
6	PE09BB015	0	1	0	2	1	1	man	manche
7	PE09BB012	0	1	0	2	1	1	COLOF	Col officier

# VBCB

Modèle : blouson  
Bérénice »

Référence: PE09BB017

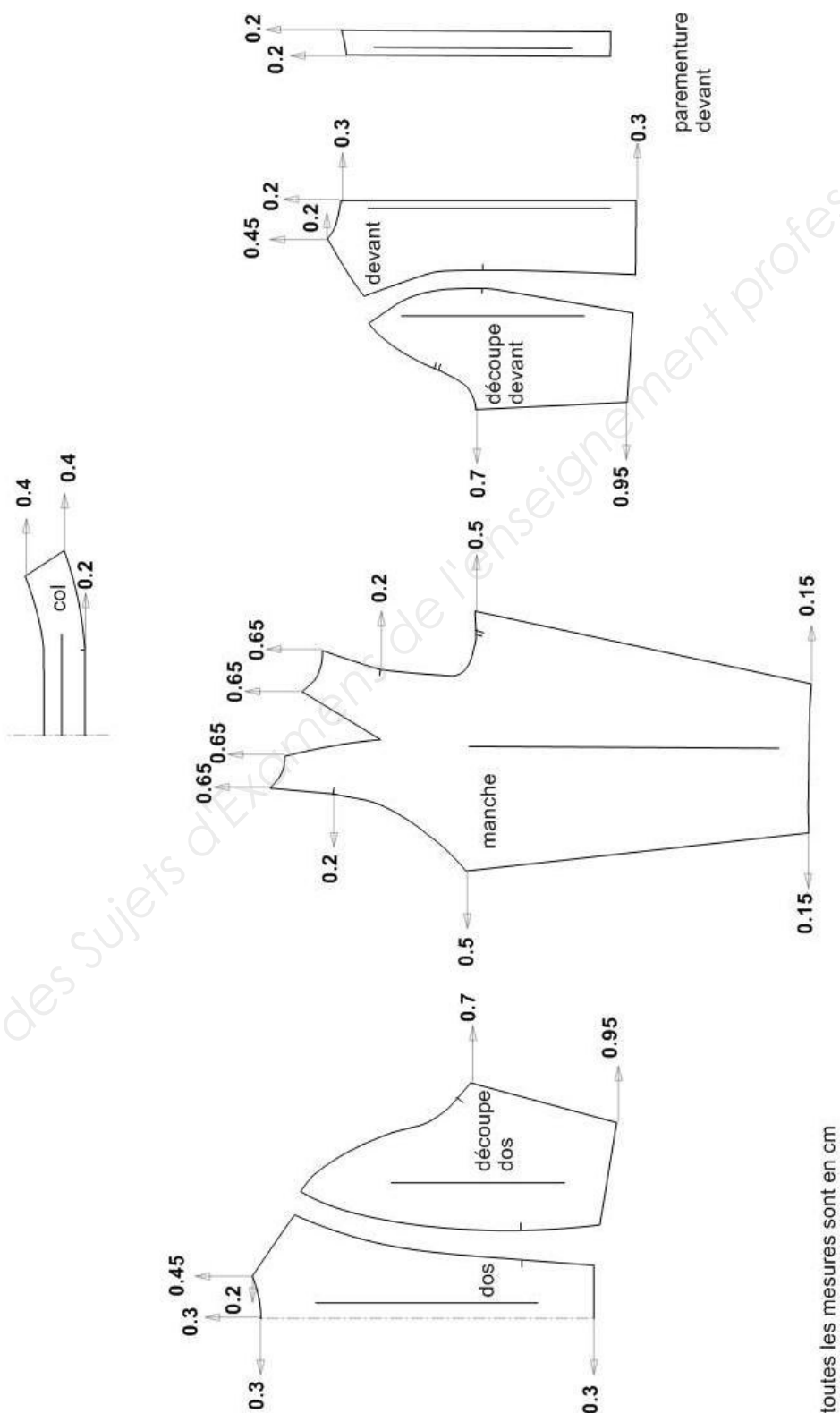
Taille de base : 40

Printemps/été 2017

Grille de taille : 36-48

Modéliste :

## GRADATION DU MODÈLE « BERENICE » - Stature 168





# DOSSIER DE DÉFINITIONS DU BLOUSON « ALICE »

**VBCB**

Modèle : blouson Alice »

Référence: SXM4D445

Taille de base : 40

Printemps/été 2017

Grille de taille : 36-48

Modéliste :

## FICHE DESCRIPTIVE

### Blouson ALICE

#### DEVANT

Un col officier termine l'encolure.

Blouson bi-matière, manches raglan trois quart doublées.

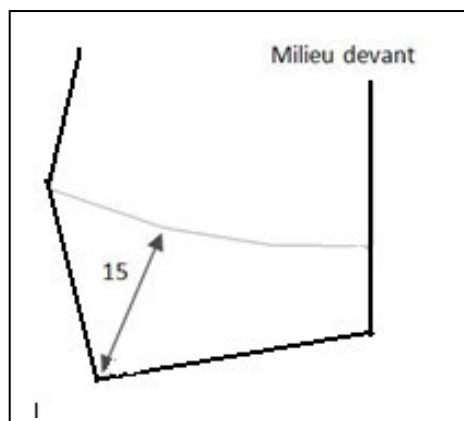
Une fermeture à glissière légèrement asymétrique est disposée sur les devants à godets (un de chaque côté, largeur unitaire de 10 cm).

#### DOS



Deux découpes agrémentent le dos.

Milieu devant



Copyright © 2026 FormaV. Tous droits réservés.

Ce document a été élaboré par FormaV® avec le plus grand soin afin d'accompagner chaque apprenant vers la réussite de ses examens. Son contenu (textes, graphiques, méthodologies, tableaux, exercices, concepts, mises en forme) constitue une œuvre protégée par le droit d'auteur.

Toute copie, partage, reproduction, diffusion ou mise à disposition, même partielle, gratuite ou payante, est strictement interdite sans accord préalable et écrit de FormaV®, conformément aux articles L.111-1 et suivants du Code de la propriété intellectuelle. Dans une logique anti-plagiat, FormaV® se réserve le droit de vérifier toute utilisation illicite, y compris sur les plateformes en ligne ou sites tiers.

En utilisant ce document, vous vous engagez à respecter ces règles et à préserver l'intégrité du travail fourni. La consultation de ce document est strictement personnelle.

Merci de respecter le travail accompli afin de permettre la création continue de ressources pédagogiques fiables et accessibles.

Copyright © 2026 FormaV. Tous droits réservés.

Ce document a été élaboré par FormaV® avec le plus grand soin afin d'accompagner chaque apprenant vers la réussite de ses examens. Son contenu (textes, graphiques, méthodologies, tableaux, exercices, concepts, mises en forme) constitue une œuvre protégée par le droit d'auteur.

Toute copie, partage, reproduction, diffusion ou mise à disposition, même partielle, gratuite ou payante, est strictement interdite sans accord préalable et écrit de FormaV®, conformément aux articles L.111-1 et suivants du Code de la propriété intellectuelle. Dans une logique anti-plagiat, FormaV® se réserve le droit de vérifier toute utilisation illicite, y compris sur les plateformes en ligne ou sites tiers.

En utilisant ce document, vous vous engagez à respecter ces règles et à préserver l'intégrité du travail fourni. La consultation de ce document est strictement personnelle.

Merci de respecter le travail accompli afin de permettre la création continue de ressources pédagogiques fiables et accessibles.