



Ce document a été mis en ligne par l'organisme [FormaV®](#)

Toute reproduction, représentation ou diffusion, même partielle, sans autorisation préalable, est strictement interdite.

Pour en savoir plus sur nos formations disponibles, veuillez visiter :

www.formav.co/explorer

BTS MÉTIERS DE LA MODE – VÊTEMENTS

U. 43 TRADUCTION ESTHÉTIQUE ET FONCTIONNELLE D'UN PRODUIT

SESSION 2015

Durée 3 h 00
Coefficient 2

Documents remis au candidat

Sommaire.....	page 1/6
Contexte et travail demandé	pages 2/6
Critères d'évaluation	page 2/6
Planches iconiques	pages 3/6 et 4/6
Figurines de base (femme et homme)	pages 5/6 et 6/6

Travaux à remettre

- Une planche de recherches : un format A3.
- Une proposition finalisée : un format A3.

Nota

L'ensemble des travaux est à rendre sur papier canson ou layout, et devra être numéroté.

Le découpage/collage de la planche iconique est autorisé.

Toutes techniques à séchage rapide possibles.

Dès que le sujet vous est remis, assurez-vous qu'il est complet
Le sujet comporte 6 pages numérotées de 1/6 à 6/6.

BTS MÉTIERS DE LA MODE - VÊTEMENTS		Session 2015
U. 43 Traduction esthétique et fonctionnelle d'un produit	Code : MD43VET	Page 1/6

Contexte

Après une longue fermeture pour travaux, le musée Pablo PICASSO de Paris a réouvert ses portes le 25 octobre 2014, jour du 133^{ème} anniversaire de la naissance de l'artiste. De ce fait, la direction du musée prévoit une nouvelle tenue pour les hôtes d'accueil dont la tâche sera d'orienter les visiteurs à l'intérieur de la nouvelle structure.

Afin d'être le plus efficace possible, ces hommes et femmes âgés de 20 à 30 ans doivent être vêtus de façon identifiable en tant que personnel d'accueil du Musée PICASSO.

Première partie : analyse, recherches exploratoires et développement

Une planche A3

Sur la base des références iconographiques proposées sur les pages 3/6 et 4/6, vous sélectionnerez les éléments ayant retenu votre attention. Vous les intégrerez (découpage, collage) à votre planche de recherches qui sera annotée et argumentée.

Vos croquis graphiques et colorés porteront sur un tailleur femme (veste/jupe ou veste/pantalon) ou un costume homme.

Vos propositions devront répondre au cahier des charges suivant:

- saison printemps/été ;
- qualité de prêt-à-porter haut de gamme ;
- un col créatif ;
- au moins une poche fonctionnelle et décorative ;
- un motif sur au moins une partie de la tenue.

Le style de la tenue devra rendre hommage à l'artiste par le choix des **formes/volumes, couleurs, motifs et matières**.

Deuxième partie : proposition finale et technique

Une planche A3

Vous effectuerez un choix final et pertinent. Votre planche sera composée :

- d'une figurine de face et en couleurs ;
- de deux dessins à plat (devant de la veste et devant de la jupe ou pantalon) ;
- de deux croquis de détails en gros plan, (fermeture ou détail caractéristique du modèle) ;
- d'annotations précisant les choix d'ordre esthétique, technique et fonctionnel.

Critères d'évaluation

Exploitation des documents	}	/8
Pertinence des commentaires et annotations		
Engagement dans un choix argumenté		
Diversité des pistes de recherches		

Précision technique des dessins à plat	}	/8
Lisibilité et qualité des détails techniques		
Respect des contraintes		
Créativité et actualité de la proposition		

Équilibre et esthétique de la présentation	}	/4
Qualité de l'expression plastique		

Picasso



Gareth PUGH



Eugenio RECUENCO



Céline 2014



Prada 2014



Chanel 2014



Fondation Louis Vuitton par Franck GEHRY



Xavier VEILHAN



Escarpins
Charlotte
OLYMPIA



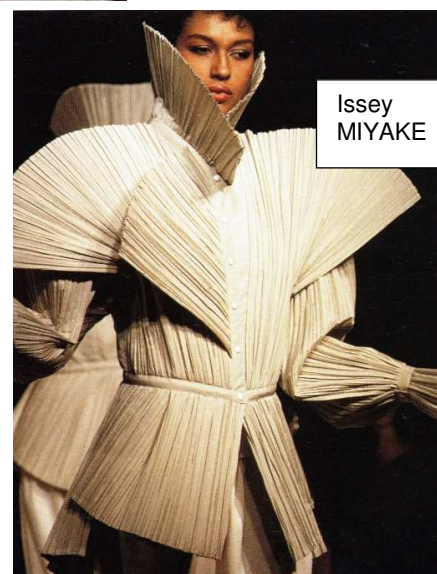
Lady
Gaga



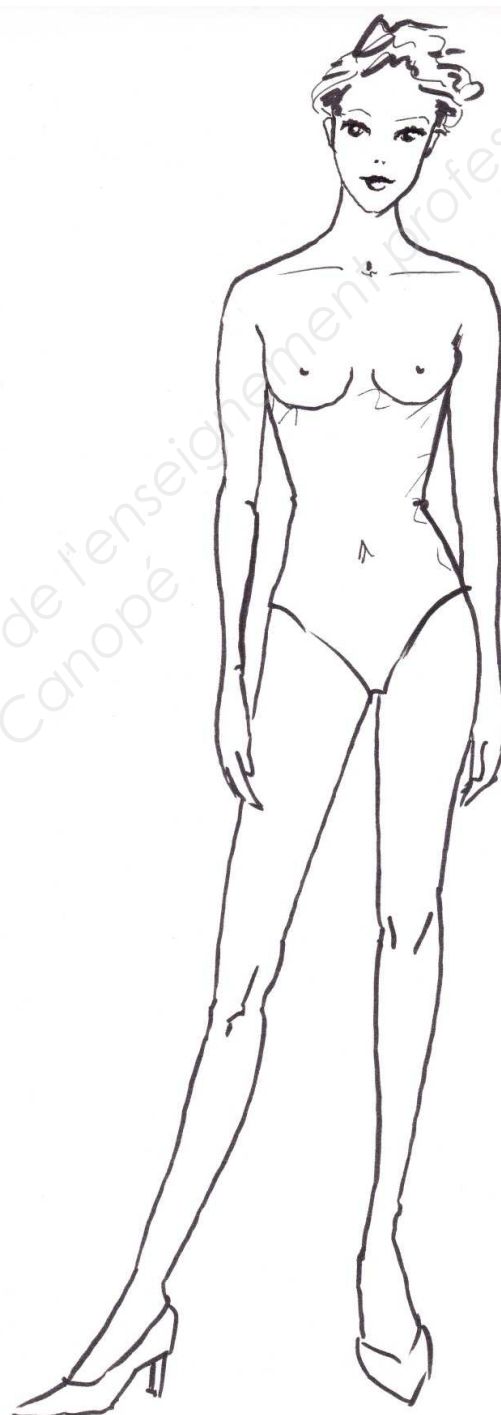
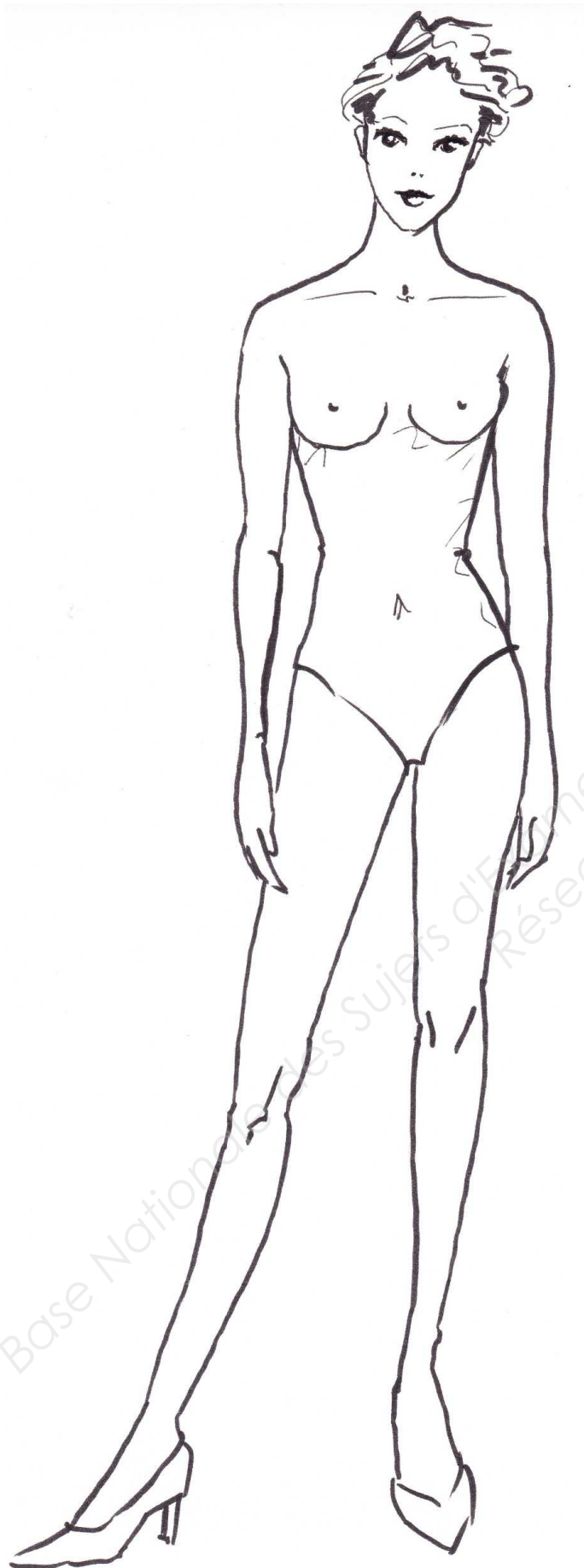
Andy SAUNDERS



Défilé Jil
SANDER 2012



Issey
MIYAKE





Copyright © 2026 FormaV. Tous droits réservés.

Ce document a été élaboré par FormaV® avec le plus grand soin afin d'accompagner chaque apprenant vers la réussite de ses examens. Son contenu (textes, graphiques, méthodologies, tableaux, exercices, concepts, mises en forme) constitue une œuvre protégée par le droit d'auteur.

Toute copie, partage, reproduction, diffusion ou mise à disposition, même partielle, gratuite ou payante, est strictement interdite sans accord préalable et écrit de FormaV®, conformément aux articles L.111-1 et suivants du Code de la propriété intellectuelle. Dans une logique anti-plagiat, FormaV® se réserve le droit de vérifier toute utilisation illicite, y compris sur les plateformes en ligne ou sites tiers.

En utilisant ce document, vous vous engagez à respecter ces règles et à préserver l'intégrité du travail fourni. La consultation de ce document est strictement personnelle.

Merci de respecter le travail accompli afin de permettre la création continue de ressources pédagogiques fiables et accessibles.

Copyright © 2026 FormaV. Tous droits réservés.

Ce document a été élaboré par FormaV® avec le plus grand soin afin d'accompagner chaque apprenant vers la réussite de ses examens. Son contenu (textes, graphiques, méthodologies, tableaux, exercices, concepts, mises en forme) constitue une œuvre protégée par le droit d'auteur.

Toute copie, partage, reproduction, diffusion ou mise à disposition, même partielle, gratuite ou payante, est strictement interdite sans accord préalable et écrit de FormaV®, conformément aux articles L.111-1 et suivants du Code de la propriété intellectuelle. Dans une logique anti-plagiat, FormaV® se réserve le droit de vérifier toute utilisation illicite, y compris sur les plateformes en ligne ou sites tiers.

En utilisant ce document, vous vous engagez à respecter ces règles et à préserver l'intégrité du travail fourni. La consultation de ce document est strictement personnelle.

Merci de respecter le travail accompli afin de permettre la création continue de ressources pédagogiques fiables et accessibles.